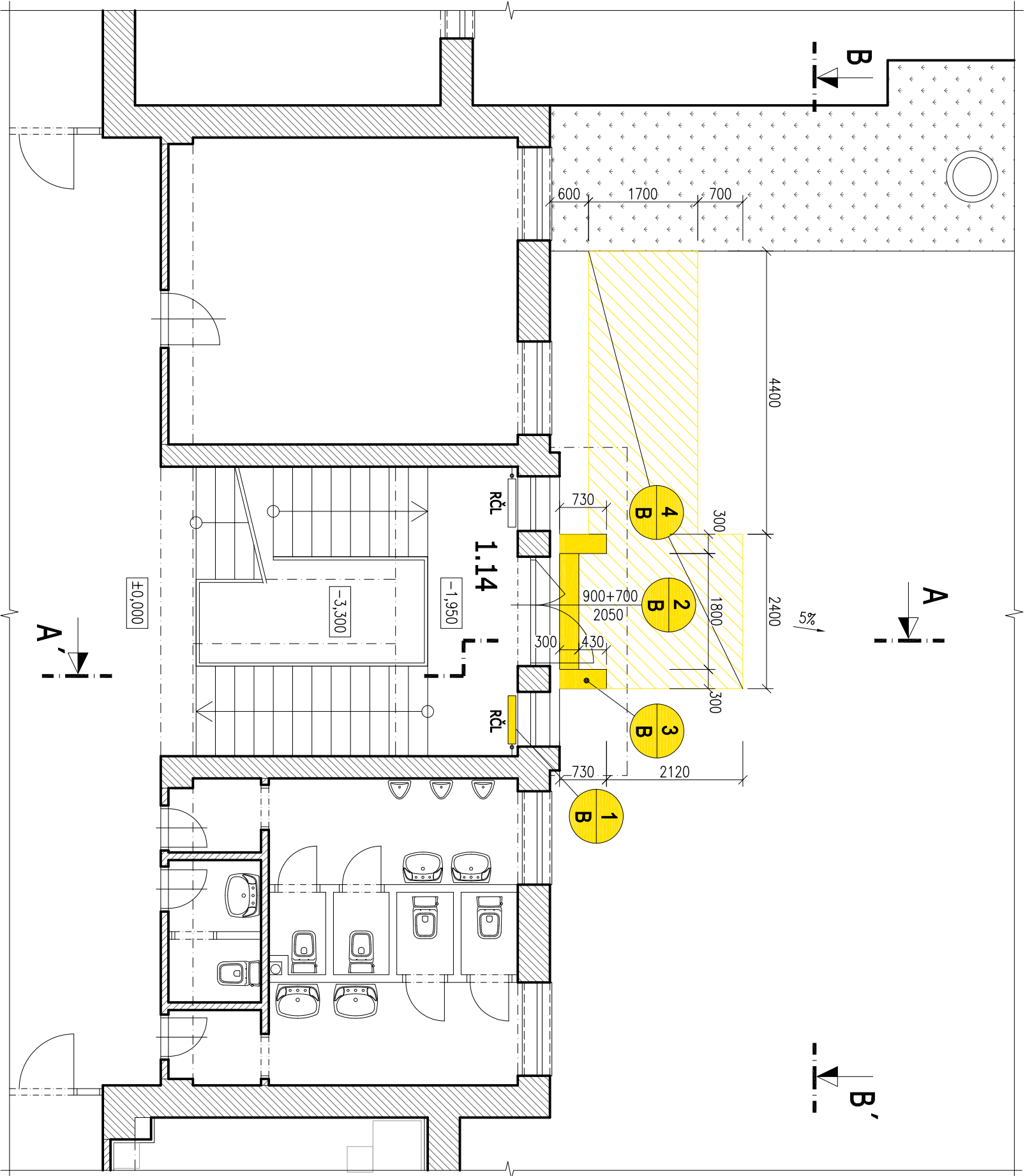
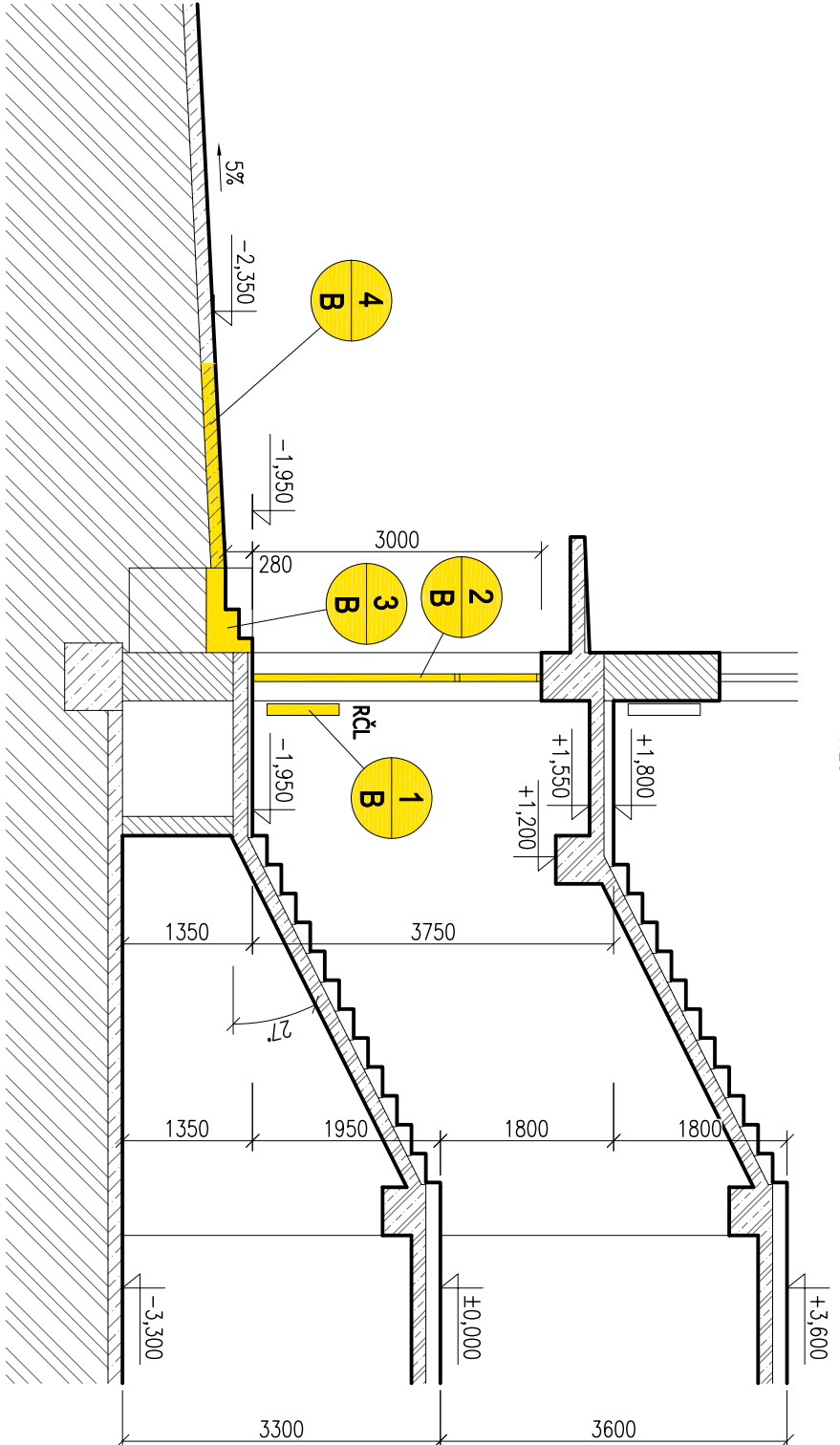


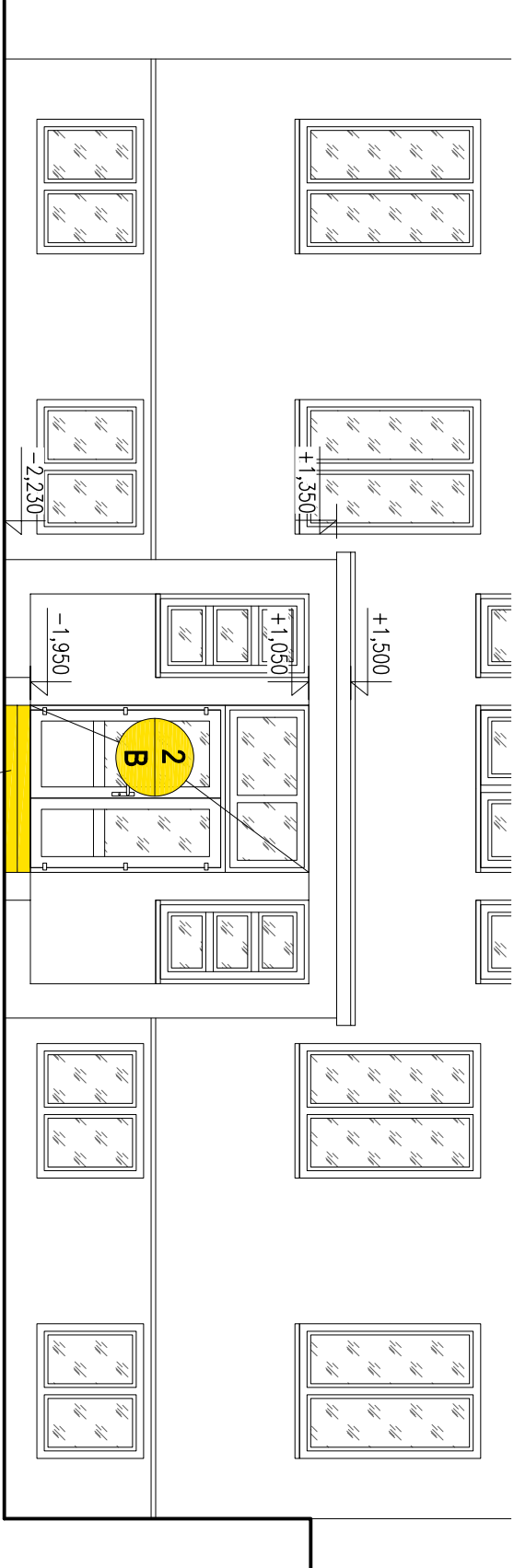
PÔDORYS



REZ A - A'



REZ B - B'



LEGENDA:

- 1 Demontáž vykurovacieho telesa (článkového radiátora)
- 2 Demontáž vchodových dverí vrátane nadsvetielka
- 3 Vybúranie existujúcich betónových stupňov
- 4 Vybúranie častí existujúcej betónovej plochy

LEGENDA MIESTNOSTÍ:


Č.M.	NÁZOV MIESTNOSTI	PLOCHA (m²)
1.14	SCHODISKO	70.85

LEGENDA MATERIÁLOV:

- OBVODOVÉ A VNÚTORNÉ NOSNÉ MURIVO: Zmiešané tehlovo-betónové murivo + vop.centlová omietka, hr. 500 mm
- VNÚTORNÉ NENOSNÉ MURIVO: Tehlové murivo + vop.centlová omietka, hr. 120 mm
- ŽELEZOBETÓN:
- PROSTÝ BETÓN:
- TERÉN:

LEGENDA:

- RČL Vykurovacie teleso (Radiátor článkový)
- S.V. Svetlá výška miestnosti

ZODP. PROJEKTANT	Ing. L. Trošler	VYPRACOVANÉ	Ing. L. Burdák	KRESLIL	Ing. L. Burdák	
INVESTOR:	Stredná odborná škola techniky a služieb Laskovského 3, 977 01 Brezno					
STAVBA:	Podpora komplexného rozvoja stredného odborného vzdelávania					
STAVBAŇ OBJEKT:	SOUČ – Bezpečný vstup do budovy školy					
MIESTO STAVBY:	Brezno, p.č. 3247/8.11.14 (KN-C Brezno)					
OBŠAH:	Výkres búracích prác					
Projektová kancelária KONSTRUKT STEEL, s.r.o. Ráňšovce 51 977 01 Brezno						
FORMÁT	A4/A4					
DATUM	August 2023					
STUPEŇ PROJEKTU	PROJEKT PRÉ ROZDIELENÉ					
Č. ZÁKAZKY	Č. KÓPIE					
MISKA:	1:75					
ČÍS. VÝKRESU:	2					